

ВСЕ ЧТО НУЖНО ВАШИМ ПАЦИЕНТАМ

ИМПЛАНТАЦИЯ, ПРОТЕЗИРОВАНИЕ И РЕГЕНЕРАЦИЯ ОТ КОМПАНИИ STRAUMANN

С помощью продукции компании Straumann Вы сможете добиться оптимальных результатов, независимо от типа необходимого стоматологического лечения. Цель компании Straumann – разработка высококачественных продуктов, конструкция которых учитывает биологические принципы, а значит, позволяет проводить успешное протезирование.

РЕГЕНЕРАЦИЯ

- **Straumann® Emdogain**

Естественным образом восстанавливает мягкие и твердые ткани парадонта, обеспечивающие поддержку зубов

- **Straumann® Bone Ceramic**

Полностью синтетический и биосовместимый заменитель кости.

ИМПЛАНТАЦИЯ

- **Система дентальной имплантации Straumann®**

Одна система, один набор инструментов, лечение при любых показаниях. Залог Вашего успеха!

- **Поверхность SLA®**

Средний показатель безотказной службы имплантатов составляет 98,8% через 5 лет после протезирования^{1.2.3.4}

- **Поверхность SLActive®**

Способствует процессу остеоинтеграции и обеспечивает высокую предсказуемость лечения⁵

- **Материал Roxolid®**

Большая уверенность при установке имплантатов с малым диаметром

ПРОТЕЗИРОВАНИЕ

Ортопедия

Широкий ассортимент компонентов, обеспечивающих успешное лечение при любых показаниях:

- Высокоэффективные ортопедические наборы **synOcta®** и **Solid** (монолитные абатменты) для работы с линией имплантатов Soft Tissue Level
- Ортопедический портфель **Bone Level** позволяет добиваться отличных результатов лечения с точки зрения эстетики, включает компоненты с самонаправляющим соединением **CrossFit®** с перекрестной припасовкой.
- **Стандартные и CAD/CAM абатменты**

Высокая эстетика, имитация естественных зубов

КОМПАНИЯ STRAUMANN ПРЕДЛАГАЕТ ВАМ **ОТЛИЧНЫЕ РЕШЕНИЯ**

СЕРЬЕЗНЫЙ НАУЧНЫЙ ФУНДАМЕНТ

В основе доверия лежат выполненные обещания. Когда пациент улыбается с удовольствием, это означает, что Вы как профессиональный стоматолог выполнили свое обещание. То же самое касается и компании-производителя компонентов для стоматологического лечения. Если Вы не задумываясь выбираете продукцию компании Straumann®, это означает, что мы достигли поставленной цели. Год за годом мы завоевывали доверие стоматологов общей практики, специалистов и лабораторий. Отличительными чертами продукции Straumann® являются инновационность, точность, надежность и простота в применении, о чем свидетельствуют результаты множества серьезных научных и клинических исследований.

50 ЛЕТ ОПЫТА И НАУЧНЫХ ИССЛЕДОВАНИЙ

МЫ РАБОТАЕМ ПОД ДЕВИЗОМ «ПРОСТО МЫ ДЕЛАЕМ БОЛЬШЕ» (“SIMPLY DOING MORE”) ВОТ УЖЕ БОЛЕЕ 50 ЛЕТ.

В 1954 году, используя опыт, накопленный в часовом деле, Райнхард Штрауманн основал компанию Dr. Ing. R. Straumann Research Institute AG, которая первоначально занималась исследованиями в области металлургии. Компания Straumann и по сей день исповедует философию ее отцов-основателей, ориентируясь на стандарты точности, установленные доктором Штрауманном, а также уделяя особое внимание научным исследованиям и инновационным разработкам.

1954

Основание исследовательского института имени Доктора Р. Штрауманна (**Dr. Ing. R. Straumann Research Institute AG**)

1960

Разработка внутрикостных имплантатов и хирургического лечения переломов кости

1974

Компания Straumann создает первые в мире **дентальные имплантаты для одноэтапной постановки**

1980

Компания Straumann начинает сотрудничество с Международной Командой Имплантологов ITI

1986

Соединение с конусом морзе обеспечивает равномерное распределение нагрузок и надежное соединение абатмента с имплантатом

1997

Инновационная поверхность SLA® позволяет вдвое сократить время заживления

1999

Создание ортопедической системы synOcta®, обеспечивающей новый уровень гибкости протезирования

2003

Разработка **Straumann® Emdogain** для внутриротовой тканевой регенерации

2005

Создание поверхности третьего поколения SLActive® позволяет снизить показатели выхода имплантатов из строя до 0,6%. Выпуск на рынок костного заменителя Straumann® BoneCeramic

2007

Компания Straumann покупает компанию **Ethkon**, лидера в области дентального протезирования с помощью CAD/CAM технологий, а также выпускает на рынок линию имплантатов **Straumann® Bone Level**

2009

Сплав Roxolid® - новая «ДНК» имплантационных материалов. Сплав отвечает всем требованиям и нуждам стоматологов, проводящих имплантационное лечение

2010

Выпуск на рынок **цифровой системы Straumann® CARES®**

Новая цифровая платформа, объединяющая стоматологов разной специализации

УВЕРЕННОСТЬ – ОСНОВА ДОЛГОВРЕМЕННОГО СОТРУДНИЧЕСТВА

СЕГОДНЯ И В БУДУЩЕМ

50 лет интенсивных научных исследований в различных областях вдохновили нас на создание множества инновационных продуктов. Долгая история компании Straumann в комбинации с многолетним опытом и знаниями – залог высокого качества и уникального дизайна новых продуктов сегодня и в будущем.

НАУЧНЫЕ ДАННЫЕ, КОТОРЫМ ВЫ МОЖЕТЕ ДОВЕРЯТЬ

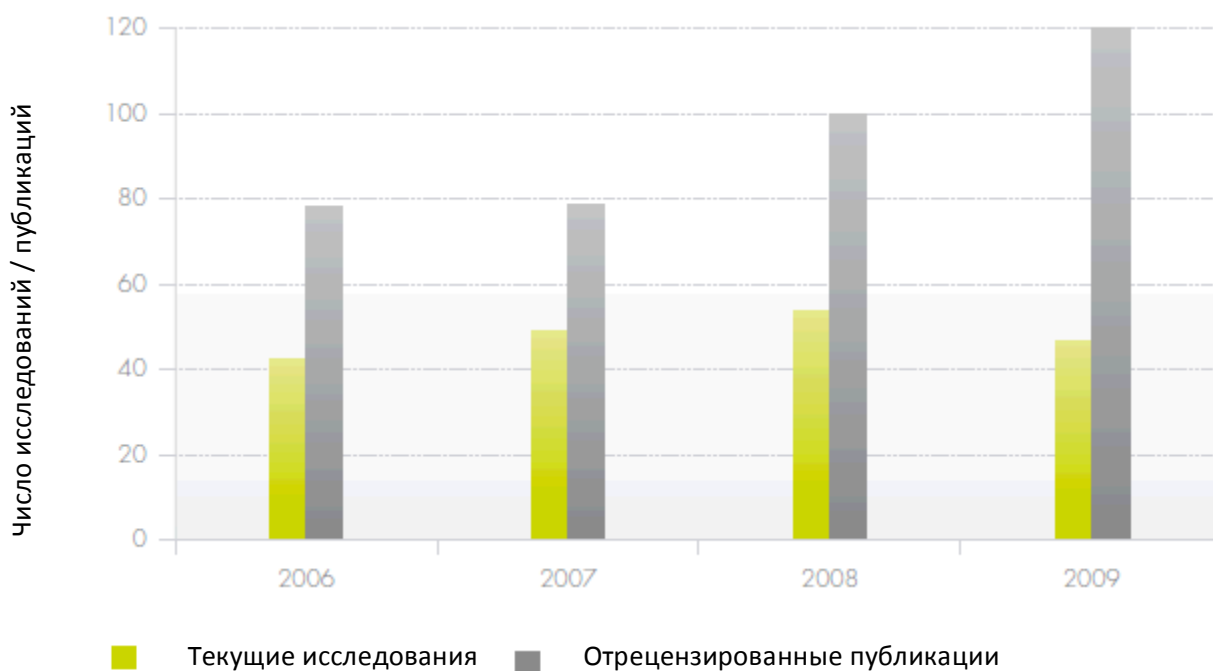
НАУЧНЫЕ СВИДЕТЕЛЬСТВА – ОСНОВА ВАШЕГО ДОВЕРИЯ

Вместе с ведущими клиниками, исследовательскими институтами и университетами по всему миру компания Straumann уделяет особое внимание научным изысканиям в области оральной имплантологии и тканевой регенерации. Наша приверженность научным исследованиям - залог Вашей уверенности в нашей продукции.

Результаты научных исследований продемонстрировали высокую эффективность продукции Straumann®. Продукция Straumann® соответствует стандартам Надлежащей Клинической Практики и другим аналогичным требованиям. Благодаря своей надежности **система дентальной имплантации Straumann®** стала одной из наиболее популярным имплантационных систем в мире.

НАУЧНЫЙ ОБЗОР КОМПАНИИ STRAUMANN

Статистические данные, отражающие число текущих клинических и доклинических исследований, спонсируемых компанией Straumann, а также число публикаций, прошедших экспертную оценку.



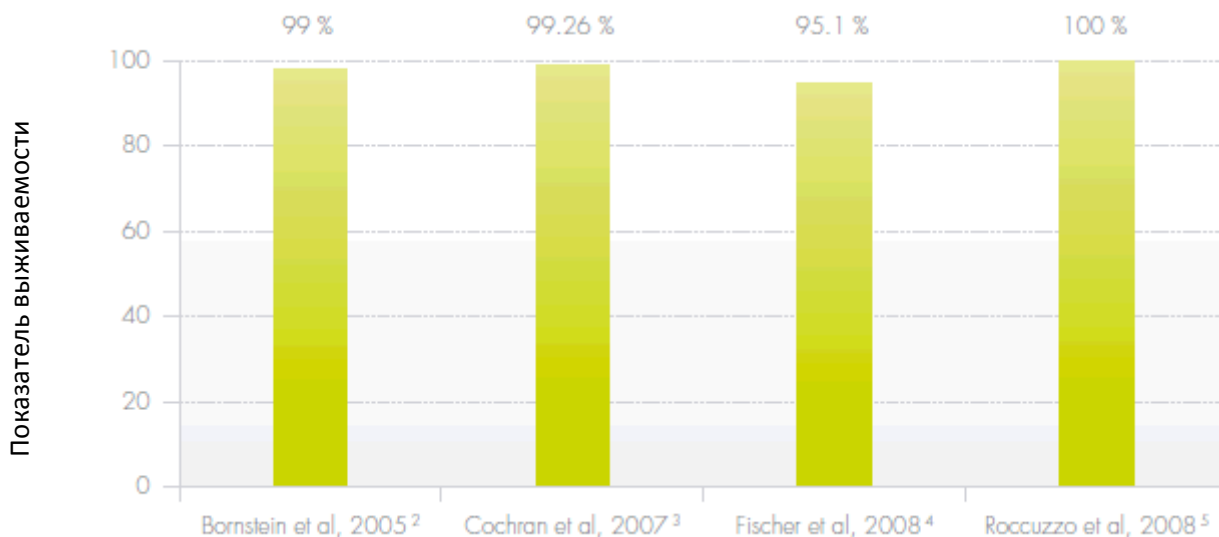
БЕЗОТКАЗНАЯ СЛУЖБА ИМПЛАНТАТОВ В 98,8% СЛУЧАЕВ СОГЛАСНО РЕЗУЛЬТАТАМ ДОЛГОВРЕМЕННЫХ ИССЛЕДОВАНИЙ

НАДЕЖНЫЕ НАУЧНЫЕ ДАННЫЕ И СТАНДАРТЫ ВЫСОКОГО КАЧЕСТВА

- 20 лет клинической документации по имплантатам
- Около 5% прибыли вкладывается в научные исследования и разработки
- Всестороннее тестирование новых продуктов
- От этапа разработки продукта до этапа научных испытаний
- Долгосрочная эффективность продукции научно доказана
- Процессы производства и тестирования продукции полностью соответствуют международным стандартам качества

СРЕДНИЙ ПОКАЗАТЕЛЬ ВЫЖИВАЕМОСТИ ИМПЛАНТАТОВ STRAUMANN С ПОВЕРХНОСТЬЮ SLA® СОСТАВЛЯЕТ 98,8% ЧЕРЕЗ 5 ЛЕТ ПОСЛЕ ПРОТЕЗИРОВАНИЯ

(Результаты пятилетнего исследования имплантатов с поверхностью SLA)

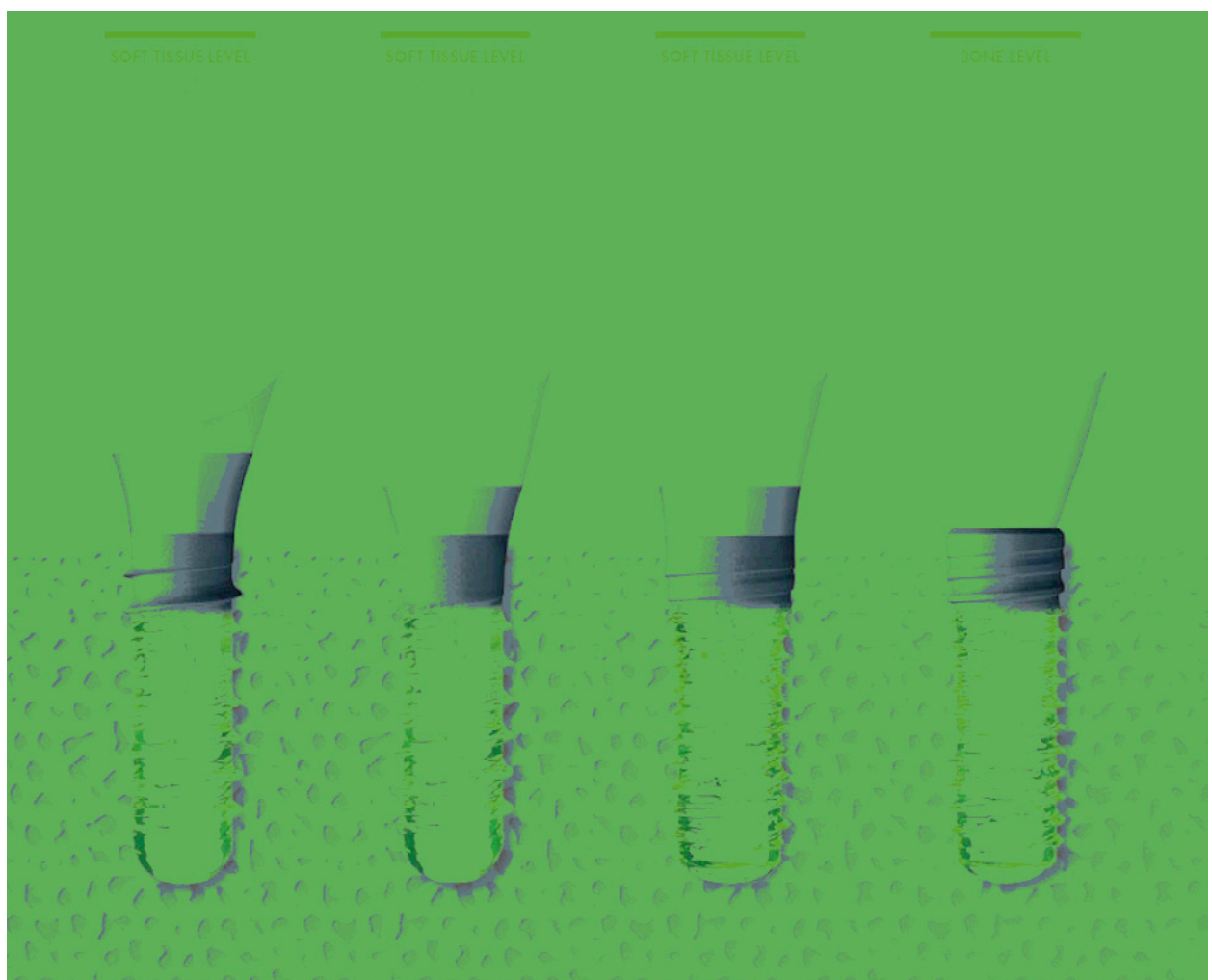


СВЫШЕ 8 МИЛЛИОНОВ УСТАНОВЛЕННЫХ ИМПЛАНТАТОВ

СИСТЕМА ДЕНТАЛЬНОЙ ИМПЛАНТАЦИИ STRAUMANN® ПРОСТА В ПРИМЕНЕНИИ: ОДНА СИСТЕМА. ОДИН НАБОР ИНСТРУМЕНТОВ. ЛЮБЫЕ КЛИНИЧЕСКИЕ ПОКАЗАНИЯ.



- Универсальная система, включающая в себя линии имплантатов Soft Tissue Level и Bone Level, обеспечивает максимальную гибкость и позволяет Вам подобрать оптимальный вариант лечения
- Поверхности SLA® и SLActive® обеспечивают высокую предсказуемость лечения
- Возможность выбора между титаном grade 4 и сплавом Roxolid®, специально разработанным для увеличения надежности имплантатов с малым диаметром



ПРОСТОТА И НАДЕЖНОСТЬ – ЗАЛОГ ВАШЕГО УСПЕХА

ОРТОПЕДИЧЕСКИЙ ПОРТФЕЛЬ STRAUMANN - УДОБСТВО ИСПОЛЬЗОВАНИЯ И ОТЛИЧНЫЕ РЕЗУЛЬТАТЫ ЛЕЧЕНИЯ

Для работы с линиями имплантатов Soft Tissue Level и Bone Level компания Straumann предлагает огромный выбор стандартных и CAD/CAM абатментов, изготовленных из наиболее популярных материалов, и имеющих широкую сферу применения. Конструкция абатментов позволяет добиться оптимальных результатов протезирования практически в любой клинической ситуации. Один универсальный ортопедический набор для протезирования на имплантатах Soft Tissue Level и Bone Level обеспечивает большее удобство в использовании, упрощает обучение и уход за компонентами.

		ОРТОПЕДИЧЕСКИЙ ПОРТФЕЛЬ ДЛЯ КОРОНОК И МОСТОВИДНЫХ ПРОТЕЗОВ					
		Титан			Золото	Керамика	
STL**		 Монолитный абатмент	 Абатмент synOcta® Цементируемый Угловой	 Абатмент synOcta® 1,5	 CAD/CAM абатмент	 Золотой абатмент synOcta®	 CAD/CAM абатмент
	BL*	 Цементируемый абатмент	 Анатомический абатмент	 Многопрофильный абатмент	 CAD/CAM абатмент	 Золотой абатмент	 Анатомический абатмент IPS e.max®

		ОРТОПЕДИЧЕСКИЙ ПОРТФЕЛЬ ДЛЯ СЪЕМНОГО ПРОТЕЗИРОВАНИЯ					
		Основные решения		Продвинутые решения		Оптимальные решения	
BL* и STL**		 Компоненты LOCATOR®	 Балочная конструкция	 Ретенционный анкер	 Индивидуальная балка	 Телескопическая конструкция	 Несъемный протез

* BL = Bone Level ** STL = Soft Tissue Level

ИННОВАЦИИ, КОТОРЫЕ РАБОТАЮТ

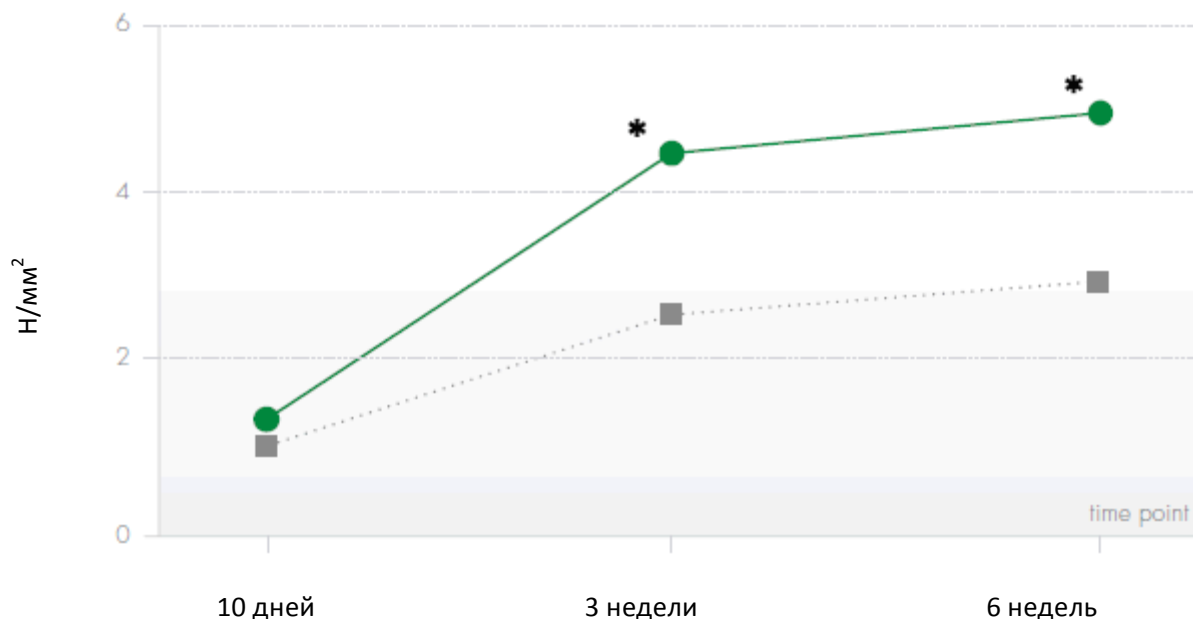
ОТ ПОВЕРХНОСТИ SLA® К ПОВЕРХНОСТИ SLActive® - НОВОМУ ПОКОЛЕНИЮ В ТЕХНОЛОГИИ ПОВЕРХНОСТЕЙ

В течение многих лет применение имплантатов с поверхностью SLA® позволяло добиться отличных результатов лечения и обеспечивало высокие показатели выживаемости имплантатов^{8,5}. Разработанная нами гидрофильная поверхность SLActive® характеризуется следующими особенностями:



- Обеспечивает большую надежность лечения и ускоряет процесс остеоинтеграции при любых показаниях⁹
- Снижает время заживления с 6-8 недель до 3-4 недель¹⁰
- Увеличивает прогнозируемость лечения при неблагоприятных показаниях

ИМПЛАНТАТЫ С ПОВЕРХНОСТЬЮ SLActive® ХАРАКТЕРИЗУЮТСЯ ЗНАЧИТЕЛЬНО БОЛЕЕ ВЫСОКИМ ПОКАЗАТЕЛЕМ ПРЕДЕЛА ПРОЧНОСТИ НА СДВИГ ЧЕМ ИМПЛАНТАТЫ С ПОВЕРХНОСТЬЮ TiUnite® ЧЕРЕЗ 3 И 6 НЕДЕЛЬ ПОСЛЕ УСТАНОВКИ¹⁰



Предел прочности на сдвиг (N/mm^2) равняется сдвигающему усилию поделенному на площадь поверхности. Результаты через 10 дней, 3 и 6 недель после установки имплантатов. * $p < 0,001$ через 3 недели, $p < 0,001$ через 6 недель

TiUnite® является зарегистрированной торговой маркой компании Nobel Biocare AB, Bohusgatan 15, Швеция

SLActive® И ROXOLID®

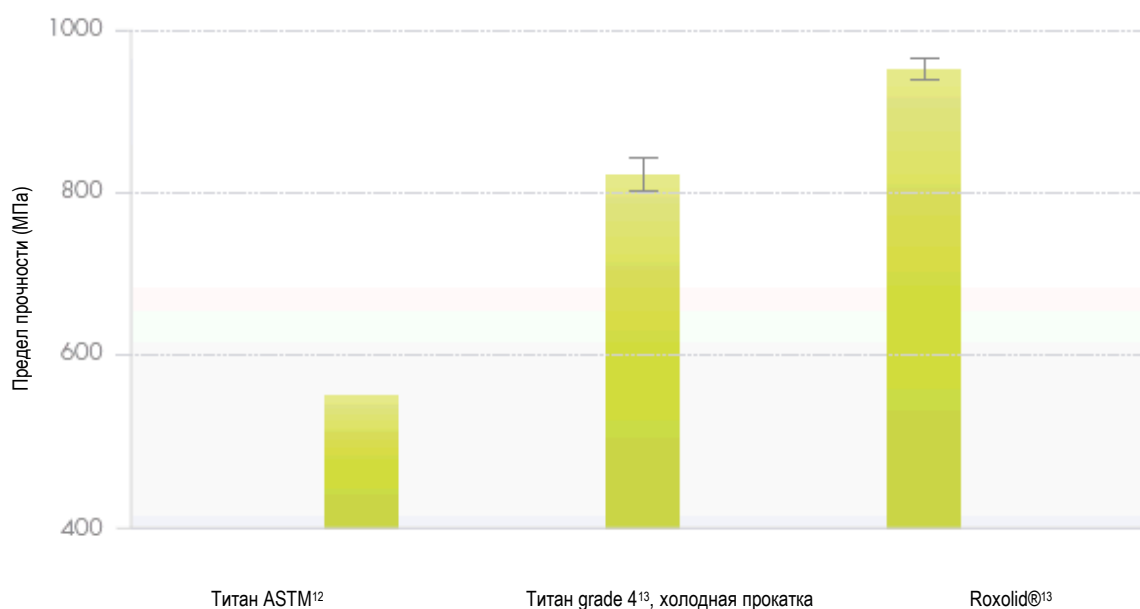
ИМПЛАНТАТЫ ROXOLID® С МАЛЫМ ДИАМЕТРОМ ОТВЕЧАЮТ КЛИНИЧЕСКИМ ТРЕБОВАНИЯМ

Roxolid® - единственный на сегодняшний день материал, разработанный специально для нужд стоматологии. Roxolid® представляет собой сплав титана и циркония. Применение имплантатов Roxolid® обеспечивает большую гибкость лечения.

- Уверенность при установке имплантатов с малым диаметром
- Большая гибкость лечения за счет большего числа доступных вариантов
- Увеличение числа пациентов, которым может быть проведено имплантационное лечение

ИМПЛАНТАТЫ ROXOLID® ХАРАКТЕРИЗУЮТСЯ БОЛЕЕ ВЫСОКИМ ПРЕДЕЛОМ ПРОЧНОСТИ НА РАСТЯЖЕНИЕ, ЧЕМ ИМПЛАНТАТЫ, ИЗГОТОВЛЕННЫЕ ИЗ ЧИСТОГО ТИТАНА^{11,12}

Механические испытания имплантатов для определения предела прочности на растяжение



Предел прочности – это сопротивление материала силам, пытающимся разорвать его, т.е. предел прочности – это механическое напряжение, выше которого происходит разрушение материала

СОХРАНЕНИЕ ЗУБОВ С ПОМОЩЬЮ STRAUMANN®

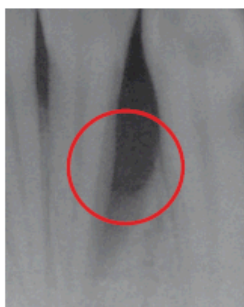
EMDOGAIN

STRAUMANN® EMDOGAIN – ЕСТЕСТВЕННАЯ РЕГЕНЕРАЦИЯ ЗУБОВ

Более 400 клинических публикаций, включая результаты десятилетних клинических исследований, доказали эффективность применения Straumann® Emdogain для безопасной регенерации тканей пародонта. Straumann® Emdogain эффективен, прост в применении, а также отвечает нуждам периодонтальной хирургии.

Straumann® Emdogain позволяет сохранить зубы и стабилизировать их состояние

- Клинические результаты свидетельствуют о надежности Emdogain* ^{13,14,15}
- Позволяет добиться отличных долговременных результатов лечения ^{16,17}
- Лучшее заживление и снижение числа хирургических осложнений обеспечивают большую удовлетворенность пациентов результатами лечения** ^{18,19,20}



До



После



Клинический случай: рецессионный /
внутрикостный дефект

Лечение: операция по восстановлению
тканей пародонта с применением
Straumann® Emdogain

Контрольный осмотр: через 1 год после
операции

** По сравнению с хирургической обработкой полости
рта с откидыванием лоскута*

*** По сравнению с процедурой направленной
тканевой регенерации*

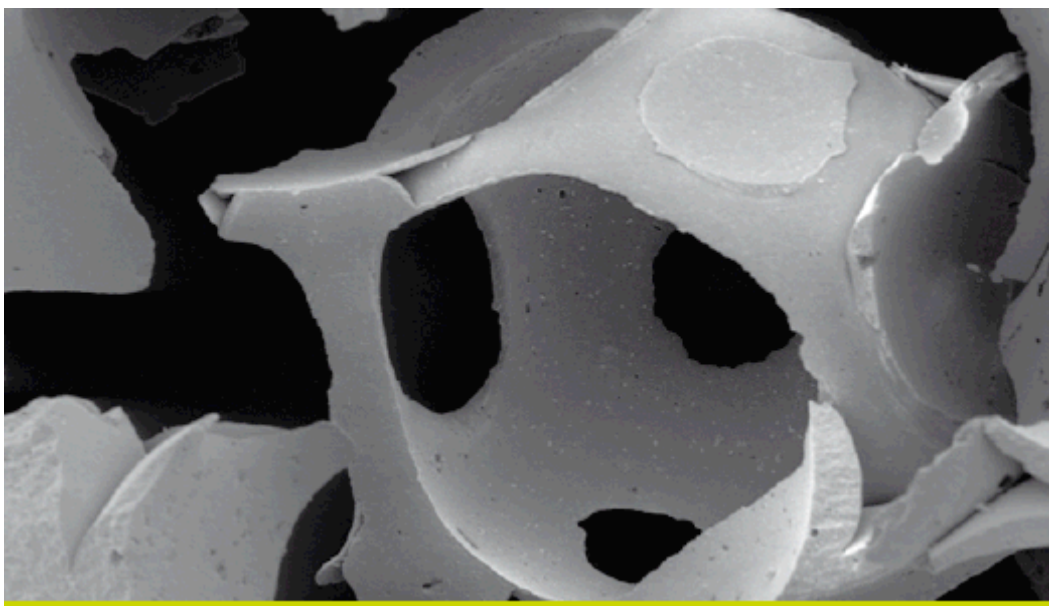
*Фотографии предоставлены Профессором Карлом
Э. Немковским, Тель-Авивский университет*

ЖИЗНЕСПОСОБНОСТЬ И ОБЪЕМ ПРИ ПРИМЕНЕНИИ КОСТНОЙ КЕРАМИКИ STRAUMANN® Bone Ceramic

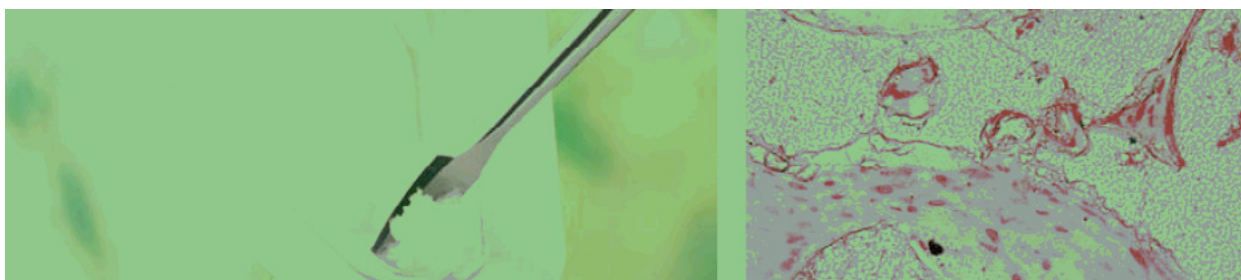
КОСТНАЯ КЕРАМИКА STRAUMANN® Bone Ceramic – ОСНОВА УСПЕХА

Костная керамика Straumann® Bone Ceramic – это полностью синтетический, биосовместимый костный заменитель для костной регенерации, на 60 % состоящий из гидроксиапатита (ГА) и на 40% из трикальций фосфата (β -TCP). Straumann® Bone Ceramic имеет оптимальный состав и морфологические свойства :

- **Способствует формированию новой жизнеспособной ткани вокруг имплантата**, за счет постепенной резорбции костной керамики и ее замены собственной витальной костью пациента
- **Обеспечивает необходимый объем костной ткани для эстетичных результатов лечения**, т.к. применение костного заменителя позволяет увеличить и сохранить объем костной ткани
- **Уверенность при проведении лечения и удобство применения.** Straumann® Bone Ceramic исключает риск передачи заболеваний, а его эффективность доказана результатами клинических исследований.



Костный заменитель Straumann® Bone Ceramic обладает osteoconductive свойствами и имеет пористую структуру, обеспечивающую врастание кровеносных сосудов и формирование новой витальной кости.



10 ЛЕТ ГАРАНТИИ

ШВЕЙЦАРСКИЕ ТЕХНОЛОГИИ – ЗАЛОГ ВЫСОКОГО КАЧЕСТВА

Будучи швейцарской компанией, мы всегда уделяли первостепенное внимание тому, чтобы наша продукция соответствовала высоким стандартам качества. Это обязательство означает, что наши клиенты получают дополнительные преимущества.

Мы даем уникальную гарантию на 10 лет на каждый зубной имплантат и абатмент Straumann®, при условии, что Вы используете совместимые друг с другом компоненты в строгом соответствии с инструкцией по применению²¹.



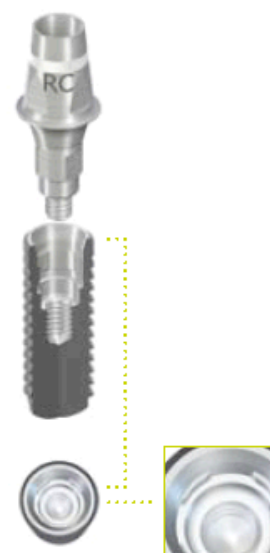
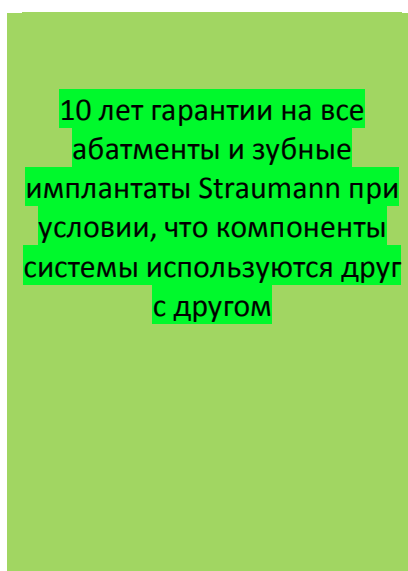
ТОЧНОСТЬ, В ОСНОВЕ КОТОРОЙ ОРИГИНАЛЬНОЕ СОЕДИНЕНИЕ ИМПЛАНТАТ – АБАТМЕНТ

Только оригинальные компоненты системы Straumann® разработаны в соответствии с техническими требованиями Straumann, за счет чего обеспечивается их идеальная совместимость и эффективность, доказанная в ходе научных исследований.



Имплантаты Soft tissue level

Характерная особенность — простое и надежное соединение SynOcta®



Имплантаты Bone level

Характерная особенность — точное и самонаправляющее соединение с перекрестной припасовкой Crossfit®

КОМАНДА ПРОФЕССИОНАЛЬНЫХ СТОМАТОЛОГОВ ITI – ИСТОЧНИК ВДОХНОВЕНИЯ

ВСЕМИРНАЯ СЕТЬ ЭКСПЕРТОВ

Аббревиатура ITI расшифровывается как «Международной Команда Имплантологов» (“International Team for Implantology”). Она объединяет 8000 профессиональных стоматологов по всему миру, работающих во всех областях дентальной имплантологии и тканевой регенерации. Будучи независимой научной ассоциацией, ITI активно способствует налаживанию связей и обмену опытом среди ее членов на различных встречах, курсах и конгрессах. ITI ставит перед собой цель постоянно совершенствовать методы лечения и их результаты во благо пациентов. Компания Straumann уже в течение многих лет поддерживает независимые исследования и образовательные проекты ITI.



В ЧЕМ ЗАКЛЮЧАЮТСЯ ПРЕИМУЩЕСТВА ПРИЧАСТНОСТИ К НАУЧНОМУ СООБЩЕСТВУ МИРОВОГО КЛАССА?

Для достижения успеха и удовлетворения запросов пациентов весьма существенную роль в дентальной имплантологии играют сотрудничество и междисциплинарные исследования. ITI – это более 700 членов сообщества из более 47 стран мира, которые являют собой ядро ассоциации, и вносят свой вклад в работу организации, тратят время и силы, а также прикладывают свои навыки и опыт, руководствуясь чувством глубокой ответственности.

Более 30 лет сотрудничества компании Straumann с ITI позволили создать оптимальную систему дентальной имплантации Straumann®, которая на данный момент является одной из наиболее документированных систем в сфере дентальной имплантологии (свыше 3000 независимых научных публикаций).

ПЕРВОКЛАССНОЕ ОБСЛУЖИВАНИЕ

ПРОСТО МЫ ДЕЛАЕМ БОЛЬШЕ (SIMPLY DOING MORE)

Будучи разработчиком ряда технологий, пользующихся огромным спросом в области стоматологии, компания Straumann уделяет особое внимание развитию методик регенерации тканей и протезирования, а также улучшению обслуживания пациентов. Для нас девиз «simply doing more» (просто мы делаем больше) – это не просто яркая фраза, это целая философия, которой мы руководствуемся в нашей деятельности, для того чтобы дать все лучшее Вам и Вашим пациентам

Компания Straumann не просто предлагает Вам свою продукцию, она также обеспечивает:

ГАРАНТИЙНОЕ ОБСЛУЖИВАНИЕ

- **Гарантия 10 лет** на имплантаты и абатменты, при условии использования только оригинальной продукции компании Straumann в строгом соответствии с инструкциями по применению²²
- **Служба поддержки клиентов** учитывает Ваши потребности и обеспечивает Вас и сообщество врачей-специалистов всем необходимым
- **Журнал Starget** знакомит Вас с последними разработками компании Straumann® и мнениями экспертов

ПАЦИЕНТЫ

Информация для пациентов и иллюстрации компонентов в масштабе 3:1 помогают Вам ознакомить пациентов с возможными вариантами лечения

ОБУЧЕНИЕ

Практические курсы и обучающие программы для достижения оптимальных результатов лечения и правильного использования продукции

ПРАКТИКА

Информация и методы для улучшения клинической практики. Пожалуйста, обратитесь к местному представителю компании для получения дополнительной информации и ознакомления с перечнем доступных услуг.

ПАЦИЕНТЫ ЦЕНЯТ УСПЕХ

УСПЕШНОЕ ЛЕЧЕНИЕ ПАЦИЕНТОВ, УСПЕШНАЯ ДЕЯТЕЛЬНОСТЬ ВАШЕЙ КЛИНИКИ

Результаты проведенного в Германии исследования при участии 10 000 пациентов (Исследование Institute Riegl²²) свидетельствуют о том, что 97% пациентов, которым было проведено протезирование с опорой на имплантаты, были довольны или очень довольны результатами лечения (в случае традиционного протезирования пациенты были довольны результатами лечения в 86% случаев).

В большинстве ситуаций стоимость имплантата составляет лишь небольшую часть общей стоимости лечения. Наши имплантаты характеризуются надежностью и высокими показателями выживаемости, о чем свидетельствуют результаты их клинического применения. Успешное лечение – лучший довод для пациента в пользу имплантологического лечения.

ССЫЛКИ

- ¹ Bornstein m.m. et al, Early loading of non-submerged titanium implants with a sandblasted and acid-etched surface. 5 - year results of a prospective study in partially edentulous patients. Clin Oral Implants Res 2005; 16:631-638
- ² Cochran D. et al, Clinical field trial examining an implant with a sandblasted, acid-etched surface. J Periodontol 2007; 78:974-982
- ³ Fischer k. et al, Five-year results from a randomized controlled trial on early and delayed loading of implants supporting full-arch prosthesis in the edentulous maxilla. Clin Oral Implants Res 2008; 19:433-441
- ⁴ Rocuzzo m. et al, Early loading of sandblasted and acid-etched implants: a randomized-controlled double-blind split-mouth study. Five-year results. Clin Oral Implants Res 2008; 19:148-152
- ⁵ Buser D. et al, Enhanced bone apposition to a chemically modified SLA titanium surface. J Dent Res 2004; 83:529-533
- ⁶ На основе статистических данных, касающихся пациентов, неудовлетворенных результатами лечения, за 2005-2006 при установке имплантатов с поверхностями SLA и SLActive
- ⁷ Scacchi m. et al, The development of the ITI DEnTAL ImPLAnT SYSTEm. Part 2: 1998-2000: Steps into the next millennium. Clin Oral Implants Res 2000; 11:22-32
- ⁸ Bornstein m.m. et al, Early loading of non-submerged titanium implants with a sandblasted and acid-etched surface. 5-year results of a prospective study in partially edentulous patients. Clin Oral Implants Res 2005; 16:631-638
- ⁹ Preclinical: Buser et al., Enhanced bone apposition to a chemically modified SLA[®] titanium surface. Journal of Dental Research, 83(7):529-533, 2004. Schwarz et al., Histological and immunohistochemical analysis of initial and early osseous integration at chemically modified and conventional SLA[®] titanium implants: Preliminary results of a pilot study in dogs. Clinical Oral Implants Research, 11(4):481-488, 2007. Schwarz et al., Histological and immunohistochemical analysis of initial and early subepithelial connective tissue attachment at chemically modified and conventional SLA[®] titanium implants. A pilot study in dogs. Clinical Oral Implants Research, 11(3):245-455, 2007. Schwarz et al., Effects of surface hydrophilicity and microtopography on early stages of soft and hard tissue integration at non-submerged titanium implants: An immunohistochemical study in dogs. Journal of Periodontology, 78(11):2171-2184, 2007. Schwarz et al., Bone regeneration in dehiscence-type defects at chemically modified (SLActive) and conventional SLA titanium implants: A pilot study in dogs. Journal of Clinical Periodontology, 34(1): 78-86, 2007. Clinical: Zollner et al., Immediate and early non-occlusal loading of Straumann implants with a chemically modified surface (SLActive[®]) in the posterior mandible and maxilla: interim results from a prospective multicenter randomized-controlled study. Clinical Oral Implants Research, 19(5), 442-450, 2008. Oates et al., Enhanced implant stability with a chemically modified SLA[®] surface: a randomized pilot study. The International Journal of Oral & maxillofacial Implants, 22(5):755-760, 2007. Internal data on file.
- ¹⁰ Основано на результатах следующего исследования: J. Gottlow et al., S. Barkarmo, L. Sennerby. A biomechanical and histological study in the rabbit. Результаты представлены на Конференции по Остеоинтеграции в Торонто (Toronto Osseointegration Conference), состоявшейся в мае 2008
- ¹¹ Норма ASTM F67 (мин. предел прочности имплантатов из отожженного титана)
- ¹² Неопубликованные данные для всех титановых имплантатов Straumann[®] и имплантатов Roxolid[®]
- ¹³ mcGuire et al. Evaluation of human recession defects treated with coronally advanced flaps and either enamel matrix derivate or connective tissue. Part 1: Comparison of clinical parameters. J Periodontol 2003;74:1110 mcGuire et al. Evaluation of human recession defects treated with coronally advanced flaps and either enamel matrix derivate or connective tissue. Part 2: Histological evaluation. J Periodontol 2003;74:1126
- ¹⁴ Tonetti et al., Enamel matrix proteins in the regenerative therapy of deep intrabony defects. A multicentre randomized controlled clinical trial. J Clin Periodontol 2002;29:317-325

-
- ¹⁵ Froum et al., A comparative study utilizing open flap debridement with and without enamel matrix derivate in the treatment of periodontal intrabony defects: 12-month re-entry study. *J Periodontol* 2001;72:25–34
- ¹⁶ Heden et al., Five-year follow up of regenerative periodontal therapy with enamel matrix derivate at sites with angular bone defects. *J Periodontol* 2006;77:295–301
- ¹⁷ Sculean et al., The application of an enamel matrix protein derivate (Emdogain®) in regenerative periodontal therapy: a review. *Int J Periodontics Restorative Dent* 2007;27:221–229
- ¹⁸ Wennstrom et al., Some effects of enamel matrix proteins on wound healing in the dento-gingival region. *J Clin Periodontol* 2002;29:9–14
- ¹⁹ Jepsen et al., A randomized cinical trial comparing enamel matrix derivate and membrane treatment of bucal class II fircation involvement in mandibular molars. Part I: study design and results for primary outcomes. *J Periodontol* 2004;75:1150–1160
- ²⁰ Sanz et al., Treatment of intrabony defects with enamel matrix proteins or barrier membranes: results from a multicenter practice-based clinical trial. *J Periodontol* 2004;726–733
- ²¹ Условия приводятся в гарантийной брошюре Straumann (11/09 152.360/е В31109)
- ²² **Institut Riegl Survey 2009, Германия**